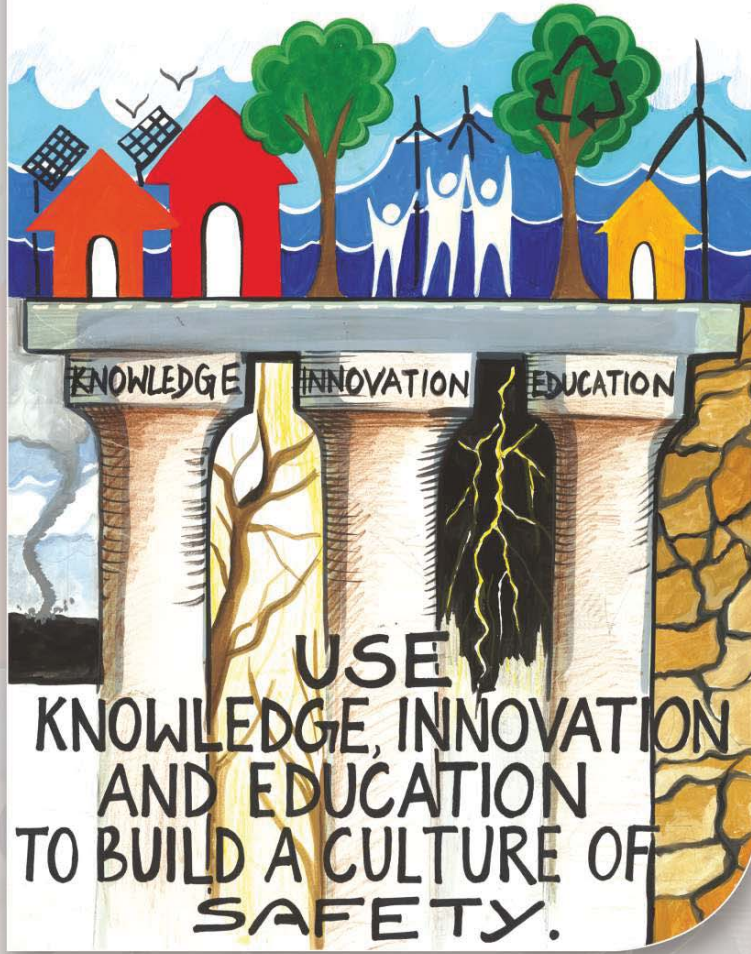


# सुरक्षित विद्यालय, सुरक्षित भविष्य



द्वारा: श्रेया अग्रवाल  
स्त्रिंगडेल्स स्कूल, धौलाकुआ, नई दिल्ली

आओ पकड़ें एकता की डोर,  
चलें सुरक्षित भारत की ओर।

**nidm**

Towards a disaster free India.....

**2015**

राष्ट्रीय आपदा प्रबंधन संस्थान

(गृह मंत्रालय, भारत सरकार)

आईआईपीए कैम्पस, 5वी - आईपी इस्टेट, महात्मा गाँधी मार्ग, नई दिल्ली - 110002

फोन: 011-23702432, 23705583, 23766146, फैक्स: 011-23702442, 23702446, वेबसाइट: [www.nidm.gov.in](http://www.nidm.gov.in)

आपातकालीन फोन नम्बर: • पुलिस - 100 • अग्निशमन - 101 • एम्बुलेंस - 102 • आपदा प्रबंधन - 1070, 1077

अधिक जानकारी के लिए कृपया देखें:-

[http://nidm.gov.in/safety\\_school.asp](http://nidm.gov.in/safety_school.asp) एवं <http://nidm.gov.in/PDF/modules/nssp%20draft.pdf>

# 2015

## राजपत्रित छुट्टियां (दिल्ली और नई दिल्ली स्थित कार्यालय)

मिलाद-उन-नबी/ईद-ए-मिलाद	रविवार	04 जनवरी
गणतंत्र दिवस	सोमवार	26 जनवरी
होली	शुक्रवार	06 मार्च
राम नवमी	शनिवार	28 मार्च
महावीर जयंती	गुरुवार	02 अप्रैल
गुड फ्राइडे	शुक्रवार	03 अप्रैल
बुद्ध पूर्णिमा	सोमवार	04 मई
ईद-उल-फितर	शनिवार	18 जुलाई
स्वतंत्रता दिवस	शनिवार	15 अगस्त
जन्माष्टमी	शनिवार	05 सितम्बर
ईद-उल-जुहा (बकरीद)	शुक्रवार	25 सितम्बर
गांधी जयंती	शुक्रवार	02 अक्टूबर
दशहरा (विजय दशमी)	गुरुवार	22 अक्टूबर
मुहर्रम	शनिवार	24 अक्टूबर
दीवाली (दीपावली)	बुधवार	11 नवम्बर
गुरु नानक जयंती	बुधवार	25 नवम्बर
मिलाद-उन-नबी/ईद-ए-मिलाद (पैगम्बर मुहम्मद साहब का जन्म दिवस)	गुरुवार	24 दिसम्बर
क्रिसमस	शुक्रवार	25 दिसम्बर

## वैकल्पिक छुट्टियां

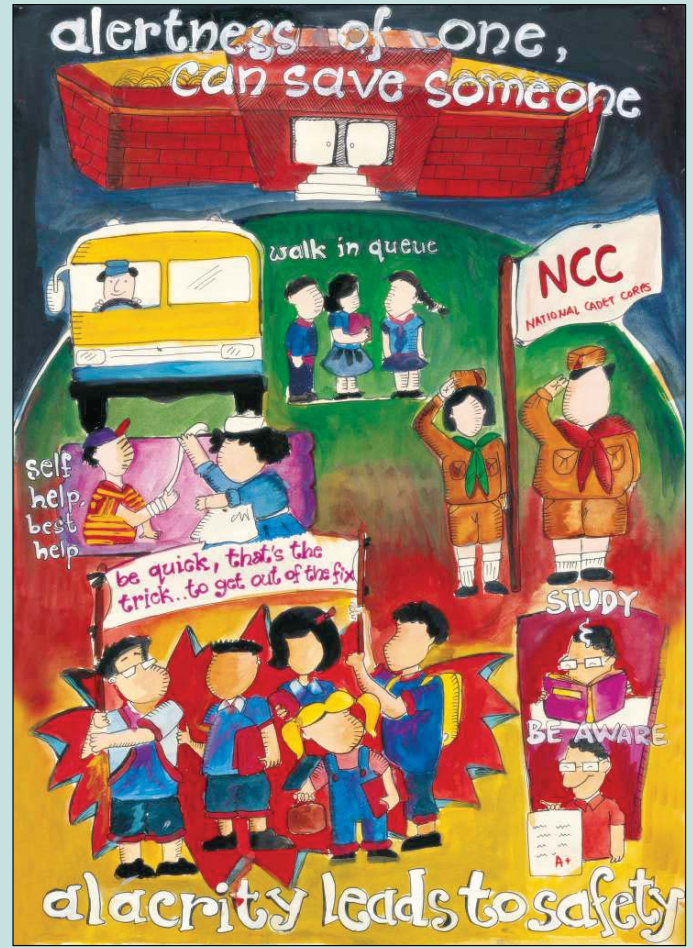
नव वर्ष दिवस	गुरुवार	01 जनवरी
मकर संक्रांति	बुधवार	14 जनवरी
पोंगल	गुरुवार	15 जनवरी
बसंत पंचमी/श्री पंचमी	शनिवार	24 जनवरी
गुरु रविदास जयंती	मंगलवार	03 फरवरी
स्वामी दयानंद सरस्वती जयंती	शनिवार	14 फरवरी
शिवाजी जयंती	गुरुवार	19 फरवरी
होलिका दहन	गुरुवार	05 मार्च
चैत्र शुक्लादि/गुड़ी पड़वा/उगाड़ी/चेती चांद	शनिवार	21 मार्च
ईस्टर रविवार	रविवार	05 अप्रैल
वैशाखी/विशु/मेशादी	मंगलवार	14 अप्रैल
वैशाखादि/बिहाग बिहु	बुधवार	15 अप्रैल
हजूरत अली जन्म दिवस	रविवार	03 मई
गुरु रबीन्द्रनाथ जयंती	शनिवार	09 मई
जमात-उल-विदा	शुक्रवार	17 जुलाई
रथ यात्रा	शनिवार	18 जुलाई
पारसी नव वर्ष/नौरोज	मंगलवार	18 अगस्त
ओणम	शुक्रवार	28 अगस्त
रक्षा बंधन	शनिवार	29 अगस्त
गणेश चतुर्थी/विनायक चतुर्थी	गुरुवार	17 सितम्बर
महासप्तमी	मंगलवार	20 अक्टूबर
महाअष्टमी	बुधवार	21 अक्टूबर
महानवमी	गुरुवार	22 अक्टूबर
महर्षि वाल्मीकि जयंती	मंगलवार	27 अक्टूबर
करक चतुर्थी (करवा चौथ)	शुक्रवार	30 अक्टूबर
दीपावली (दक्षिण भारत)/नरक चतुर्दशी	मंगलवार	10 नवम्बर
गोवर्धन पूजा	गुरुवार	12 नवम्बर
भाई दूज	शुक्रवार	13 नवम्बर
प्रतिहार षष्ठी (छठ पूजा)/ सूर्य षष्ठी	मंगलवार	17 नवम्बर
गुरु तेग बहादुर शाहीदी दिवस	मंगलवार	24 नवम्बर
क्रिसमस की पूर्व संध्या	गुरुवार	24 दिसम्बर



## विद्यालय सुरक्षा महत्वपूर्ण क्यों?

- ▲ वर्ष 2004 में तमिलनाडु के कुंभकोणम में लॉर्ड कृष्णा विद्यालय में दोपहर का भोजन बनाने के दौरान लगी आग से लगभग 94 छात्रों की दर्दनाक मृत्यु हुई।
- ▲ वर्ष 2004 में आये सुनामी में हजारों की संख्या में छात्र एवं शिक्षकों को अपनी जानें गवानी पड़ी।
- ▲ वर्ष 2001 में गुजरात में आये विनाशकारी भूकम्प में 971 छात्रों और 31 शिक्षकों की अकाल मृत्यु हुई, 1051 छात्र गंभीर रूप से घायल हुए जबकि 11761 विद्यालय भवन क्षतिग्रस्त हुए।
- ▲ वर्ष 1995 में हरियाणा के डबवाली में वार्षिक समारोह के दौरान लगी आग में 425 से अधिक लोगों की जानें गई जिनमें 200 से अधिक छात्र शामिल थे।

उपर्युक्त आपदायें हमें ये सीख देती हैं कि छात्रों और शिक्षकों के जीवन को सुरक्षित रखने के लिये विद्यालय स्तर पर सुरक्षा के उपाय किये जाने की परम् आवश्यकता है।



द्वारा: भव्या चौहान  
रेयॉन इंटरनेशनल स्कूल, मयूर विहार, दिल्ली

# 2015

## जनवरी

सोम	मंगल	बुध	गुरु	शुक्र	शनि	रवि
			1	2	3	4
	5	6	7	8	9	10
12	13	14	15	16	17	18
19	20	21	22	23	24	25
26	27	28	29	30	31	

**nidm**  
आपदा मुक्त भारत की ओर....

दिसम्बर 2014

सोम	मंगल	बुध	गुरु	शुक्र	शनि	रवि
1	2	3	4	5	6	7
8	9	10	11	12	13	14
15	16	17	18	19	20	21
22	23	24	25	26	27	28
29	30	31				

- 04 जनवरी : मिलाद-उन-नबी/ईद-ए-मिलाद
- 26 जनवरी : गणतंत्र दिवस

फरवरी 2015

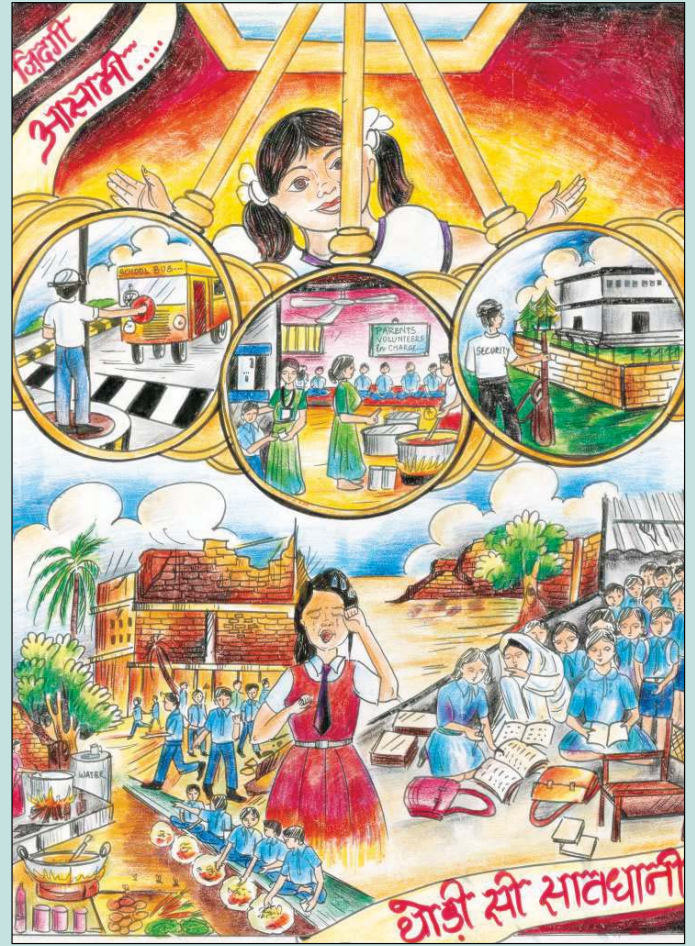
सोम	मंगल	बुध	गुरु	शुक्र	शनि	रवि
						1
2	3	4	5	6	7	8
9	10	11	12	13	14	15
16	17	18	19	20	21	22
23	24	25	26	27	28	

- 01 जनवरी : नव वर्ष दिवस
- 14 जनवरी : गुरु संक्रांति
- 15 जनवरी : पौंसल
- 24 जनवरी : वसंत पंचमी/श्री पंचमी

अगर उचित है आपदा प्रबंधन, तभी मिलेगा विकास को धन।

## विद्यालय सुरक्षा क्या है ?

- ▲ विद्यालय किसी भी समुदाय के भरोसे के प्रतीक हैं। विद्यालय का निर्माण करते समय इस बात का विशेष ख्याल रखा जाना चाहिये कि वह विभिन्न आपदाओं से सुरक्षित हो।
- ▲ विद्यालय सुरक्षा से अभिप्राय बच्चों एवं शिक्षकों के लिये सुरक्षित वातावरण तैयार करना है, जिसमें घर से विद्यालय और विद्यालय से घर तक की सुरक्षा शामिल है।
- ▲ आपदा प्रबंधन पर समुदाय को शिक्षित करने का सबसे अच्छा व सशक्त माध्यम बच्चों को शिक्षित करना है क्योंकि इनके माध्यम से अभिभावक और अन्ततः समाज शिक्षित होता है।



द्वारा: शरायन्का दास  
डी.ए.वी. पब्लिक स्कूल, सेक्टर-6, सीडीए, कटक-14

# 2015

## फरवरी

सोम	मंगल	बुध	गुरु	शुक्र	शनि	रवि
						1
2	3	4	5	6	7	8
9	10	11	12	13	14	15
16	17	18	19	20	21	22
23	24	25	26	27	28	

**nidm**  
आपदा मुक्त भारत की ओर....

जनवरी 2015

सोम	मंगल	बुध	गुरु	शुक्र	शनि	रवि
			1	2	3	4
5	6	7	8	9	10	11
12	13	14	15	16	17	18
19	20	21	22	23	24	25
26	27	28	29	30	31	

मार्च 2015

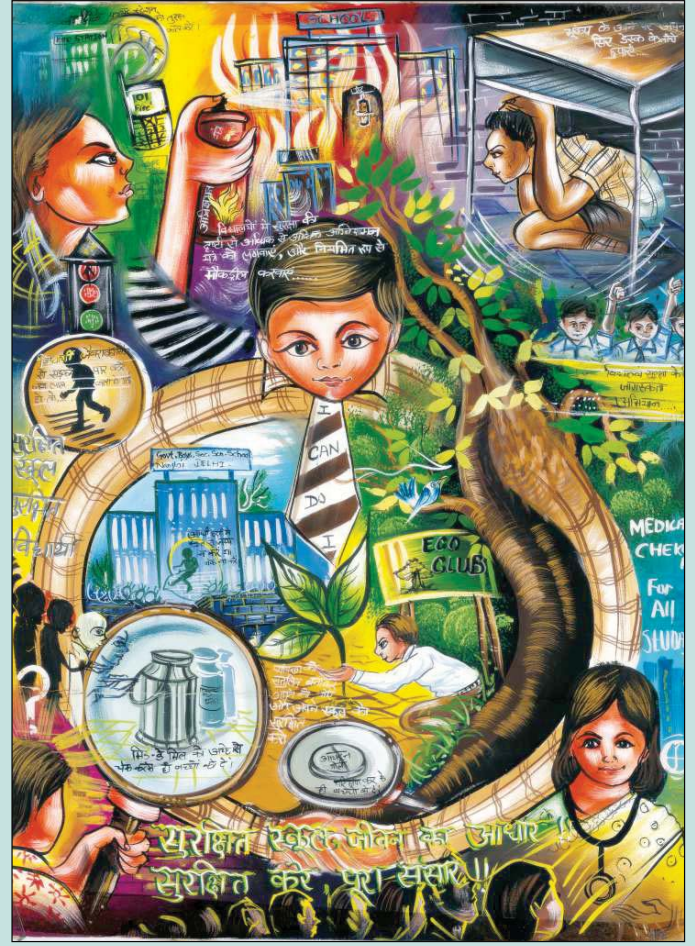
सोम	मंगल	बुध	गुरु	शुक्र	शनि	रवि
30	31					1
2	3	4	5	6	7	8
9	10	11	12	13	14	15
16	17	18	19	20	21	22
23	24	25	26	27	28	29

- 03 फरवरी : गुरु हचिदास जयंती
- 14 फरवरी : स्वामी दयानंद सरस्वती जयंती
- 19 फरवरी : शिवाजी जयंती

सावधानी बरतो, खुशहाली लाओ, आपदाओं से अपनी जान बचाओ।

## विद्यालय सुरक्षा : जरूरी कदम

- ▲ यदि संभव हो तो प्रार्थना के समय बच्चों को भूकम्प, आग, बाढ़, बीमारियों, सड़क सुरक्षा आदि के नियमों पर छोटे-छोटे बचाव के सुझाव दिये जायें।
- ▲ शिक्षक-अभिभावक बैठक में विभिन्न आपदाओं एवं इनसे बचाव के उपायों पर भी चर्चा की जानी चाहिये।
- ▲ विद्यालय में जागरूकता कार्यक्रम जैसे नुक्कड़ नाटक, फिल्म, पोस्टर, पेंटिंग, स्लोगन प्रतियोगिता का आयोजन कर छात्रों एवं शिक्षकों को विभिन्न आपदाओं एवं उनसे बचाव के बारे में जागरूक किया जाना चाहिये।



द्वारा: प्रतीक कुशवाहा  
गवर्नमेंट ब्यायज सीनियर सेकेन्ड्री स्कूल, नांगलोई, दिल्ली

# 2015

## मार्च

सोम	मंगल	बुध	गुरु	शुक्र	शनि	रवि
30	31					1
2	3	4	5	6	7	8
9	10	11	12	13	14	15
16	17	18	19	20	21	22
23	24	25	26	27	28	29

**nidm**  
आपदा मुक्त भारत की ओर....

### फरवरी 2015

सोम	मंगल	बुध	गुरु	शुक्र	शनि	रवि
						1
2	3	4	5	6	7	8
9	10	11	12	13	14	15
16	17	18	19	20	21	22
23	24	25	26	27	28	

### अप्रैल 2015

सोम	मंगल	बुध	गुरु	शुक्र	शनि	रवि
						1
			2	3	4	5
6	7	8	9	10	11	12
13	14	15	16	17	18	19
20	21	22	23	24	25	26
27	28	29	30			

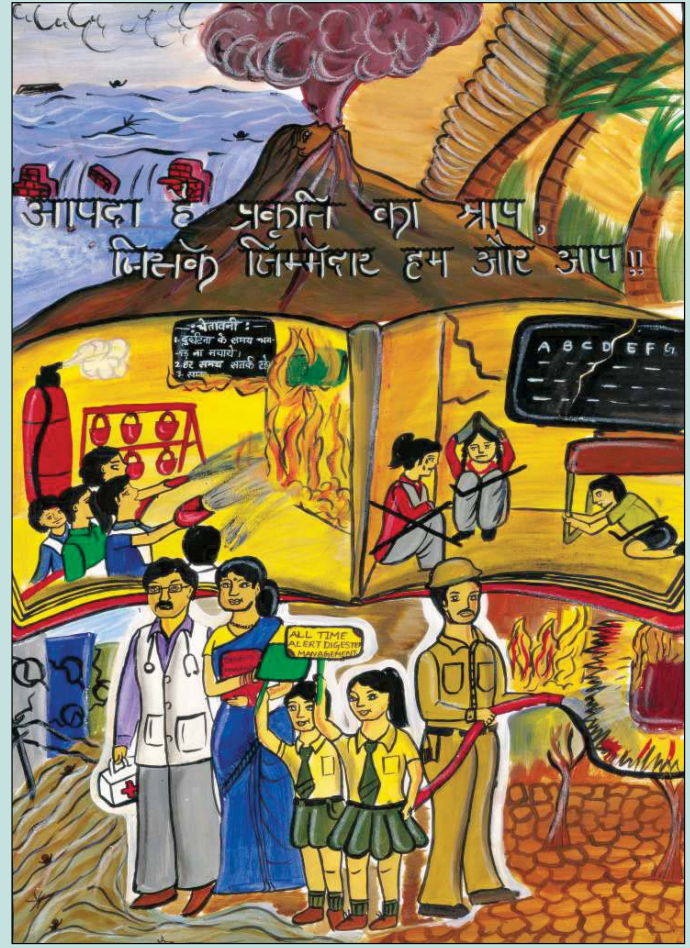
- 06 मार्च : होली
- 28 मार्च : राम नवमी

- 05 मार्च : होलिका दहन
- 21 मार्च : चैत्र शुक्लादि/गुड़ी पड़वा
- 21 मार्च : उगाड़ी/चैती चांद

कटते पेड़, उजड़ते वन, दे रहे आपदाओं को निमंत्रण।

## विद्यालय सुरक्षा : जरूरी कदम

- ▲ विद्यालय को विभिन्न आपदाओं से बचाने के लिये आपदा प्रबंधन योजना तैयार करनी चाहिये, जिसमें सुरक्षा उपाय, निकासी योजना, उपलब्ध संसाधनों की सूची, विभिन्न संस्थानों के आवश्यक फोन नम्बर इत्यादि के बारे में विस्तार से उल्लेख हो।
- ▲ आपदा से कम से कम लोग प्रभावित हों, इसके लिये विद्यालय स्तर पर समुचित चेतावनी प्रणाली की व्यवस्था करनी चाहिये।
- ▲ बच्चों, शिक्षकों एवं विद्यालय के कर्मचारियों की क्षमता विकसित करने के लिये विभिन्न आपदाओं से बचाव हेतु प्रशिक्षण एवं उनका नियमित अन्तराल पर पूर्वाभ्यास किया जाना चाहिये।



द्वारा: कोमल  
गवर्नमेंट गर्ल्स सीनियर सेकेंड्री स्कूल, हस्तसाल, दिल्ली

**2015**  
**अप्रैल**

सोम	मंगल	बुध	गुरु	शुक्र	शनि	रवि
		1	2	3	4	5
	6	7	8	9	10	11
13	14	15	16	17	18	19
20	21	22	23	24	25	26
27	28	29	30			

**nidm**  
आपदा मुक्त भारत की ओर...

मार्च 2015

सोम	मंगल	बुध	गुरु	शुक्र	शनि	रवि
30	31					1
2	3	4	5	6	7	8
9	10	11	12	13	14	15
16	17	18	19	20	21	22
23	24	25	26	27	28	29

मई 2015

सोम	मंगल	बुध	गुरु	शुक्र	शनि	रवि
						1
					2	3
4	5	6	7	8	9	10
11	12	13	14	15	16	17
18	19	20	21	22	23	24
25	26	27	28	29	30	31

- 02 अप्रैल : महाधीर जयंती
- 03 अप्रैल : शुद्ध फावडे

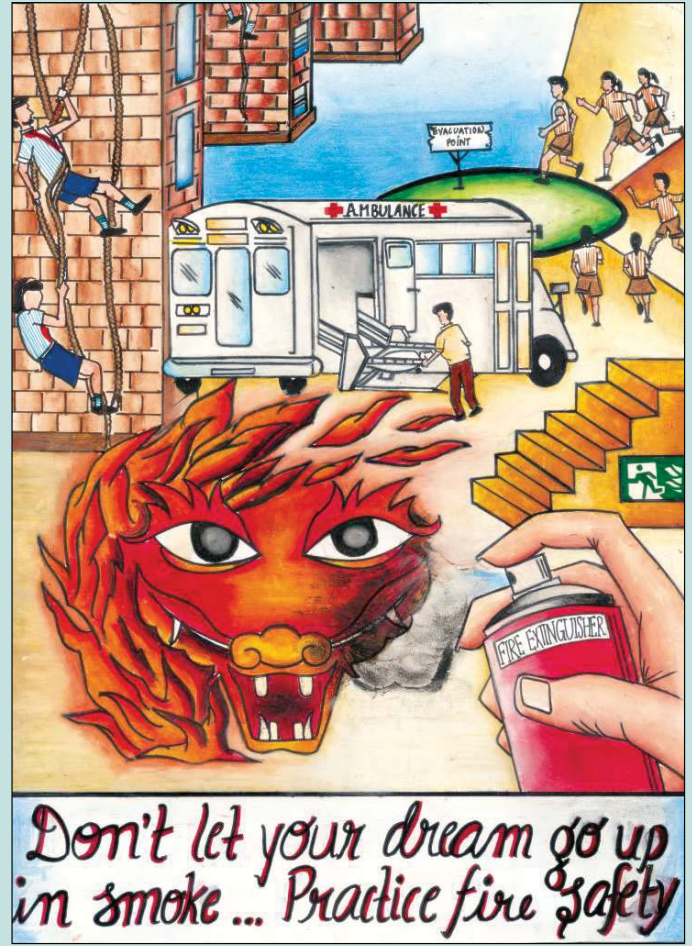
- 05 अप्रैल : इंटरर रविवार
- 14 अप्रैल : वैशाखी/विशु/मेघादी
- 15 अप्रैल : वैशाखादि/विहाग विहू

जागरूक रहेंगे जब हम सदा, रुक जाएगी तब आपदा।

## विद्यालय आपदा प्रबंधन योजना

विद्यालय की आपदा प्रबंधन योजना के अन्तर्गत निम्न विवरण होने चाहिये:

- ▲ विद्यालय के बारे में जानकारी- भौगोलिक स्थिति, तलों, कक्षाओं, छात्रों और शिक्षकों की संख्या, पुस्तकालय एवं प्रयोगशालाओं की स्थिति इत्यादि।
- ▲ विद्यालय परिसर के अन्दर और बाहर मौजूद खतरे एवं उनसे बचाव के उपाय।
- ▲ आपदा के दौरान उपयोग में लाये जाने वाले उपलब्ध संसाधनों- अग्नि शमन यंत्र, प्राथमिक चिकित्सा किट, टॉर्च, रस्सी, रेत की बाल्टी, स्ट्रेचर, सीढ़ी इत्यादि की सूची।
- ▲ आपातकाल के समय प्रयोग में आने वाले महत्वपूर्ण संस्थानों के टेलीफोन नम्बरों की सूची, जिनसे आपदा के दौरान सम्पर्क कर सहायता ली जा सके।



*Don't let your dream go up in smoke ... Practice fire safety*

द्वारा: अमृटिया जी.एस.  
एमिटी इण्टरनेशनल स्कूल, वसुन्धरा-6, गाजियाबाद

# 2015

## मई

सोम	मंगल	बुध	गुरु	शुक्र	शनि	रवि
		1	2	3	4	5
6	7	8	9	10	11	12
13	14	15	16	17	18	19
20	21	22	23	24	25	26
27	28	29	30			

● 04 मई : बुद्ध पुर्णिमा

सोम	मंगल	बुध	गुरु	शुक्र	शनि	रवि
				1	2	3
4	5	6	7	8	9	10
11	12	13	14	15	16	17
18	19	20	21	22	23	24
25	26	27	28	29	30	31

**nidm**  
आपदा मुक्त भारत की ओर...

सोम	मंगल	बुध	गुरु	शुक्र	शनि	रवि
1	2	3	4	5	6	7
8	9	10	11	12	13	14
15	16	17	18	19	20	21
22	23	24	25	26	27	28
29	30					

● 03 मई : हनुमान अली जन्म दिवस  
● 09 मई : गुरु रबीन्द्रनाथ जयंती

जंगल में आग, प्रकृति पर दाग।

## विद्यालय सुरक्षा योजना

- ▲ विद्यालय के तल के अनुसार निकासी योजना तैयार करना और नियमित अन्तराल पर उनका पूर्वाभ्यास करना।
- ▲ छोटे बच्चों की कक्षाएं भूतल पर रखना, जिससे आपदा के समय उन्हें जल्दी से सुरक्षित स्थान पर ले जाया जा सके।
- ▲ विद्यालय की बसों में प्रशिक्षित चालक और कुशल परिचालक की तैनाती के साथ-साथ अग्नि शमन यंत्र एवं प्राथमिक चिकित्सा किट की व्यवस्था सुनिश्चित करना।
- ▲ अग्नि सुरक्षा, खोज एवं बचाव तथा प्राथमिक चिकित्सा में बच्चों, शिक्षकों एवं विद्यालय के कर्मचारियों को प्रशिक्षित करना।



द्वारा: नितीश अग्रवाल  
विश्व भारती पब्लिक स्कूल, अरुण विहार, सेक्टर-28, नोएडा

**2015**  
**जून**

सोम	मंगल	बुध	गुरु	शुक्र	शनि	रवि
1	2	3	4	5	6	7
8	9	10	11	12	13	14
15	16	17	18	19	20	21
22	23	24	25	26	27	28
29	30					

**nidm**  
आपदा मुक्त भारत की ओर....

मई 2015

सोम	मंगल	बुध	गुरु	शुक्र	शनि	रवि
					1	2
					3	4
5	6	7	8	9	10	11
12	13	14	15	16	17	18
19	20	21	22	23	24	25
26	27	28	29	30	31	

जुलाई 2015

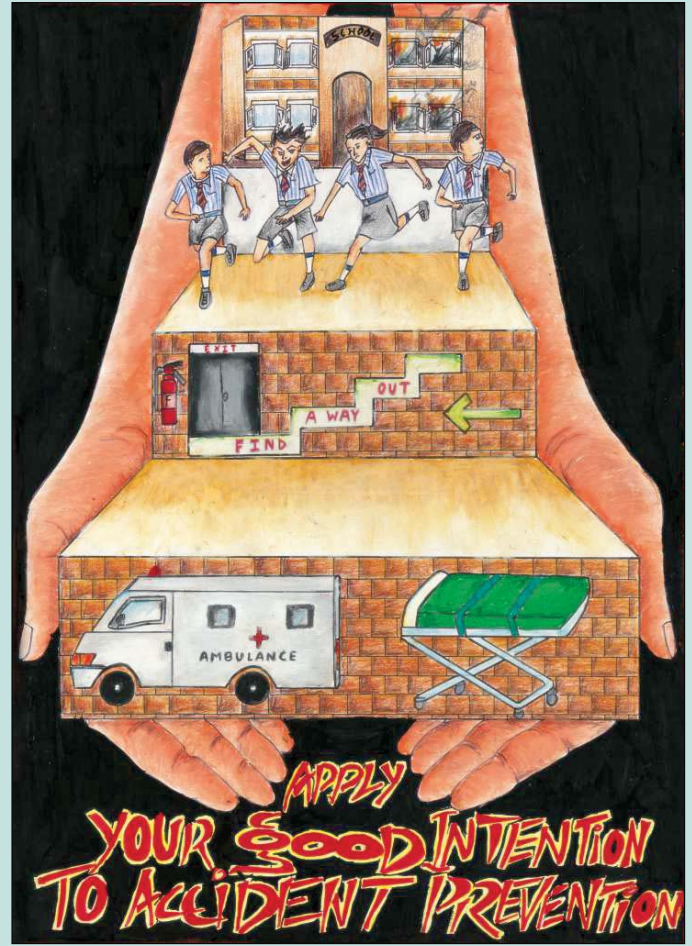
सोम	मंगल	बुध	गुरु	शुक्र	शनि	रवि
					1	2
					3	4
					5	6
7	8	9	10	11	12	13
14	15	16	17	18	19	20
21	22	23	24	25	26	27
28	29	30	31			

बेहम होकर जब प्रकृति करने लगे विनाश, आपदा प्रबंधन सहारा देकर जीने की जगाए आस।

## विद्यालयों की संरचनात्मक सुरक्षा

▲ विद्यालय भवन का निर्माण करते समय यह सुनिश्चित करें कि विद्यालय भवन भारतीय मानक ब्यूरो की “भवन निर्माण संहिता” में दिये गये डिजाईन और निर्माण प्रक्रिया के अनुसार ही बनें।

▲ आपदा के समय अक्सर विद्यालयों को शरणस्थली के रूप में प्रयोग किया जाता है, ऐसे में विद्यालयों का निर्माण करते समय इस बात का भी ख्याल रखा जाना चाहिये कि वह ऊंचे और सुरक्षित स्थान पर हों।



द्वारा: गौरी स्वरूप बंसल  
एमिटी इण्टरनेशनल स्कूल, वसुन्धरा-6, गाजियाबाद

# 2015

## जुलाई

सोम	मंगल	बुध	गुरु	शुक्र	शनि	रवि
		1	2	3	4	5
6	7	8	9	10	11	12
13	14	15	16	17	18	19
20	21	22	23	24	25	26
27	28	29	30	31		

**nidm**  
आपदा मुक्त भारत की ओर....

जून 2015

सोम	मंगल	बुध	गुरु	शुक्र	शनि	रवि
1	2	3	4	5	6	7
8	9	10	11	12	13	14
15	16	17	18	19	20	21
22	23	24	25	26	27	28
29	30					

अगस्त 2015

सोम	मंगल	बुध	गुरु	शुक्र	शनि	रवि
31					1	2
3	4	5	6	7	8	9
10	11	12	13	14	15	16
17	18	19	20	21	22	23
24	25	26	27	28	29	30

● 18 जुलाई : ईद-उल-फितर

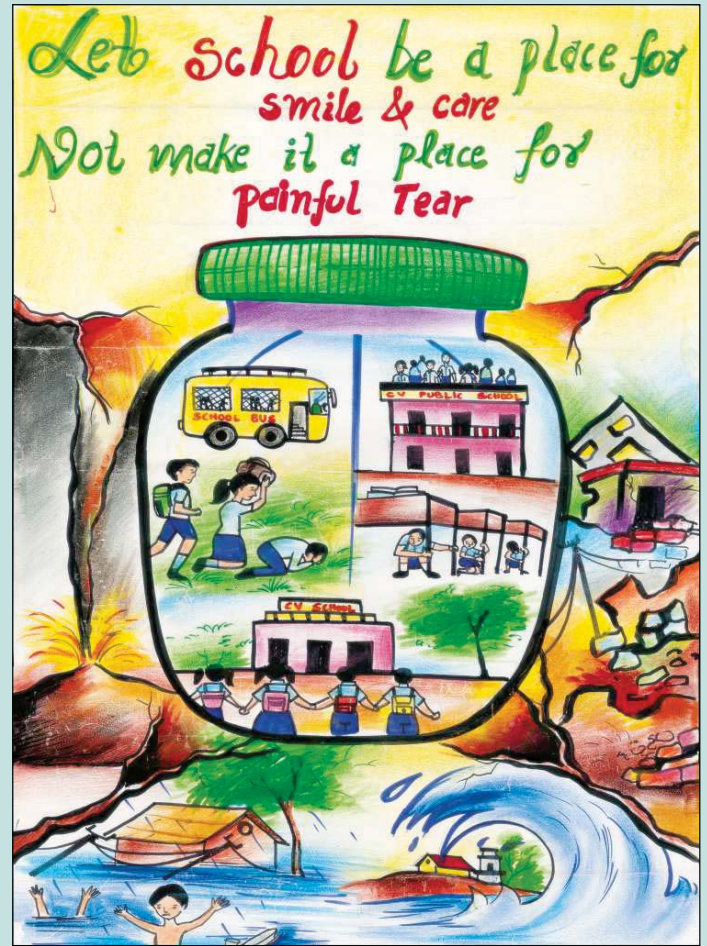
● 17 जुलाई : जमात-उल-विदा  
● 18 जुलाई : रथ यात्रा

सुरक्षित होगी जब प्रकृति की सतह, तब होगी प्राकृतिक आपदा पर फतह।

## विद्यालयों की गैर संरचनात्मक सुरक्षा

▲ गैर संरचनात्मक तत्व जैसे दीवार और रेलिंग का जर्जर होना, प्रकाश उपकरणों का लटकना, कांच की खिड़की पर गिल का न होना, प्रयोगशालाओं में आलमारियों के ऊपर असुरक्षित तरीके से रासायनिक सामग्री का रखना, रसोई और प्रयोगशाला में रखे गैस पाईप का टूटना, बिजली के जर्जर तार इत्यादि अति खतरनाक हो सकते हैं।

उपर्युक्त परिस्थितियों के कारण विभिन्न खतरों के दौरान बहुत से बच्चे और शिक्षक घायल हो सकते हैं या उनकी जानें भी जा सकती हैं। विद्यालय में ऐसी सभी चीजों का निरीक्षण कर उन्हें समय रहते ठीक किया जाना अति आवश्यक है जिससे जोखिम को कम किया जा सके।



द्वारा: जयश्री साहू  
केन्द्रीय विद्यालय न.-4, नीलादरी विहार, ओडीसा

# 2015

## अगस्त

जुलाई 2015

सोम	मंगल	बुध	गुरु	शुक्र	शनि	रवि
		1	2	3	4	5
6	7	8	9	10	11	12
13	14	15	16	17	18	19
20	21	22	23	24	25	26
27	28	29	30	31		

● 15 अगस्त : स्वतंत्रता दिवस

सोम	मंगल	बुध	गुरु	शुक्र	शनि	रवि
31					1	2
3	4	5	6	7	8	9
10	11	12	13	14	15	16
17	18	19	20	21	22	23
24	25	26	27	28	29	30

**nidm**  
आपदा मुक्त भारत की ओर....

सितम्बर 2015

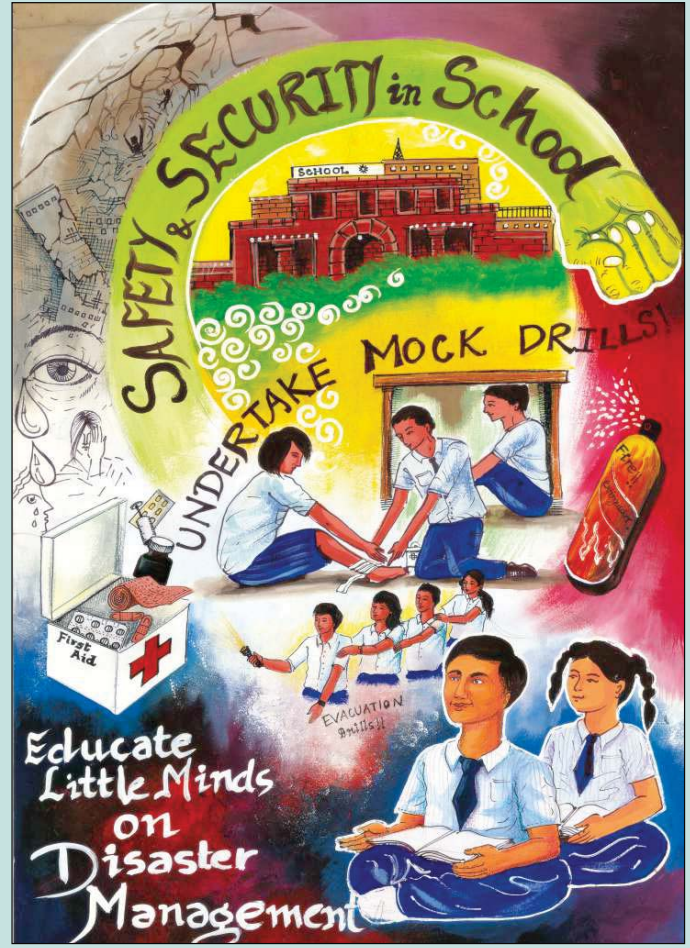
सोम	मंगल	बुध	गुरु	शुक्र	शनि	रवि
1	2	3	4	5	6	
7	8	9	10	11	12	13
14	15	16	17	18	19	20
21	22	23	24	25	26	27
28	29	30				

18 अगस्त : पारसी नव वर्ष/बीरोज  
28 अगस्त : ओणम  
29 अगस्त : रक्षा बंधन

आपदा है प्रकृति का श्राप, जिसके जिम्मेदार हैं हम और आप।

## सुरक्षा पूर्वाभ्यास

- ▲ विद्यालय की ओर से हर छः माह के अन्तराल पर दक्ष व्यक्ति की देखरेख एवं निगरानी में भूकम्प, आग एवं अन्य आपदाओं पर सुरक्षा पूर्वाभ्यास कार्यक्रम का आयोजन किया जाना चाहिये।
- ▲ सुरक्षा पूर्वाभ्यास कार्यक्रम में सम्बंधित कार्यदल, कर्मचारी, शिक्षक, छात्र, अग्नि शमन विभाग और नागरिक सुरक्षा विभाग आदि को भी सम्मिलित कर उनकी भूमिका और जिम्मेदारियों को बताया जाना चाहिये।
- ▲ सुरक्षा पूर्वाभ्यास कार्यक्रम के दौरान छोटे बच्चे, शारीरिक रूप से विकलांग छात्रों एवं शिक्षकों को विशेष महत्व दिया जाना चाहिये।



द्वारा: दिशाहर पोद्दार  
रेयॉन इन्टरनेशनल स्कूल, मयूर विहार, दिल्ली

# 2015

## सितम्बर

सोम	मंगल	बुध	गुरु	शुक्र	शनि	रवि	
	1	2	3	4	5	6	
	7	8	9	10	11	12	13
14	15	16	17	18	19	20	
21	22	23	24	25	26	27	
28	29	30					

**nidm**  
आपदा मुक्त भारत की ओर...

अगस्त 2015

सोम	मंगल	बुध	गुरु	शुक्र	शनि	रवि
31					1	2
3	4	5	6	7	8	9
10	11	12	13	14	15	16
17	18	19	20	21	22	23
24	25	26	27	28	29	30

अक्टूबर 2015

सोम	मंगल	बुध	गुरु	शुक्र	शनि	रवि		
					1	2	3	4
5	6	7	8	9	10	11		
12	13	14	15	16	17	18		
19	20	21	22	23	24	25		
26	27	28	29	30	31			

- 05 सितम्बर : जन्माष्टमी
- 25 सितम्बर : ईद-उल-जुहा (बकरीद)

- 17 सितम्बर : गणेश चतुर्थी/विनायक चतुर्थी

आपदा प्रबंधन की यह पुकार, निर्भयता, तत्परता, सतत् अभ्यास।

## विद्यालय में भूकम्प सुरक्षा

- ▲ विद्यालय भवन को भूकम्परोधी बनवायें।
- ▲ विद्यालय परिसर के अन्दर और बाहर सुरक्षित स्थलों की पहले से पहचान करके रखें।
- ▲ बच्चों को झुको, ढको और पकड़ो विधि का नियमित अभ्यास करायें।
- ▲ विद्यालय के कमरों के दरवाजे चौड़े और बाहर खुलने वाले लगवायें।
- ▲ विद्यालय में भूकम्प के दृष्टिकोण से खतरों को चिह्नित करें और गिरने वाली भारी वस्तु, अलमारी तथा बुक केस इत्यादि को दीवारों से बांध कर रखें।
- ▲ भूकम्प के समय खुले मैदान में ऐसी जगह न खड़े हों जहां बिजली के खम्बे, पेड़, मोबाईल टावर, वाटर टैंक, बिजली के ट्रांसफार्मर इत्यादि हों।



द्वारा: सुदेशना राय  
बेलपहाड़ इंग्लिश स्कूल, थरसुगुडा, ओडीशा

# 2015

## अक्टूबर

सोम	मंगल	बुध	गुरु	शुक्र	शनि	रवि
			1	2	3	4
5	6	7	8	9	10	11
12	13	14	15	16	17	18
19	20	21	22	23	24	25
26	27	28	29	30	31	

**nidm**  
आपदा मुक्त भारत की ओर....

सितम्बर 2015

सोम	मंगल	बुध	गुरु	शुक्र	शनि	रवि
1	2	3	4	5	6	
7	8	9	10	11	12	13
14	15	16	17	18	19	20
21	22	23	24	25	26	27
28	29	30				

नवम्बर 2015

सोम	मंगल	बुध	गुरु	शुक्र	शनि	रवि
30						1
2	3	4	5	6	7	8
9	10	11	12	13	14	15
16	17	18	19	20	21	22
23	24	25	26	27	28	29

- 02 अक्टूबर : गांधी जयंती
- 22 अक्टूबर : दशहरा (विजय दशमी)
- 24 अक्टूबर : मुहूर्तम

- 20 अक्टूबर : महासप्तमी
- 21 अक्टूबर : महाअष्टमी
- 22 अक्टूबर : महानवमी
- 27 अक्टूबर : महादशमी
- 30 अक्टूबर : कर्क चतुर्थी (करवा चौथ)

भूकंप है विनाशकारी, जिससे बचाये सूझ-बूझ और जानकारी।

## विद्यालय में आग से सुरक्षा

- ▲ विद्यालय में बिजली के तारों की नियमित जांच करें और जर्जर तारों को समय – समय पर बदलें।
- ▲ तत्काल खतरे की स्थिति में फायर अलार्म बजायें। फायर अलार्म बजते ही कक्षाओं को खाली कर खुले स्थान पर पहुंचें।
- ▲ विद्यालय में अग्नि शमन यंत्र लगायें और सभी को उनका प्रयोग करना सिखायें।
- ▲ कपड़े में आग लगने पर कदापि ना भागें, तुरन्त जमीन पर लेट कर दायें-बायें पलटें।



द्वारा: अनीष गुप्ता  
गुडले पब्लिक स्कूल, शालीमार बाग, दिल्ली

# 2015

## नवम्बर

सोम	मंगल	बुध	गुरु	शुक्र	शनि	रवि
						1
	2	3	4	5	6	7
8	9	10	11	12	13	14
15	16	17	18	19	20	21
22	23	24	25	26	27	28
29						

**nidm**  
आपदा मुक्त भारत की ओर....

अक्टूबर 2015

सोम	मंगल	बुध	गुरु	शुक्र	शनि	रवि
			1	2	3	4
5	6	7	8	9	10	11
12	13	14	15	16	17	18
19	20	21	22	23	24	25
26	27	28	29	30	31	

- 11 नवम्बर : दीवाली (दीपावली)
- 25 नवम्बर : गुरु नानक जयंती

दिसम्बर 2015

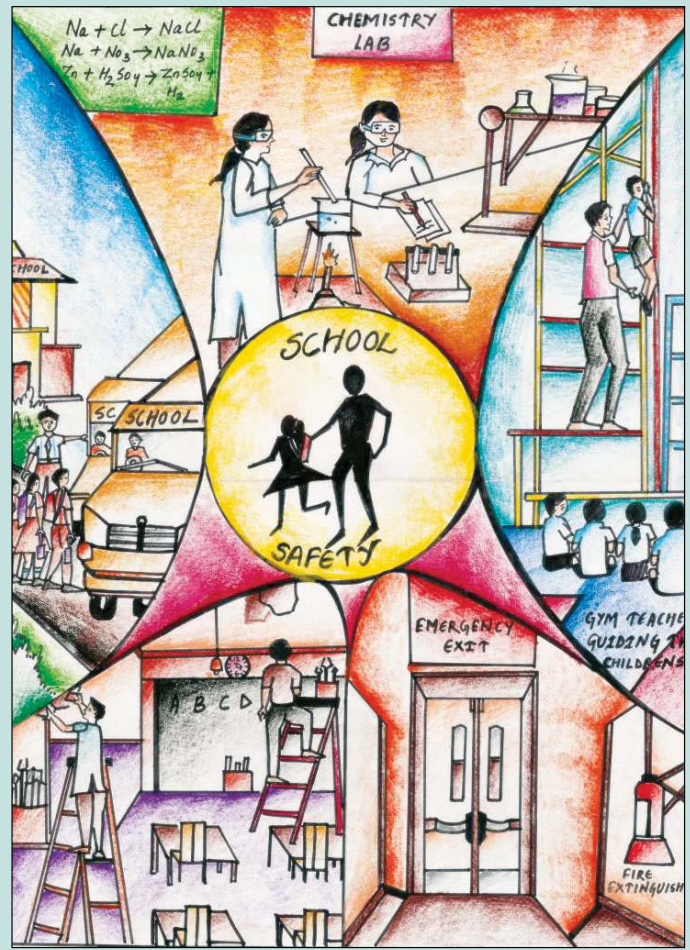
सोम	मंगल	बुध	गुरु	शुक्र	शनि	रवि
1	2	3	4	5	6	
7	8	9	10	11	12	13
14	15	16	17	18	19	20
21	22	23	24	25	26	27
28	29	30	31			

- 10 नवम्बर : दीपावली (दक्षिण भारत)
- 10 नवम्बर : नरक चतुर्दशी
- 12 नवम्बर : गोवर्धन पुजा
- 13 नवम्बर : भाई दूज
- 17 नवम्बर : प्रतिहार षष्ठी (छठ पुजा)/अथवा सूर्य षष्ठी
- 24 नवम्बर : गुरु तेग बहादुर शहीदी दिवस

आपदा प्रबंधन है समय की मांग, अनहोनी से बचने का है इसमें ज्ञान।

## विद्यालय सुरक्षा में आपदा प्रबंधन समिति की भूमिका

- ▲ आपदाओं से निपटने के लिये विद्यालय स्तर पर विद्यालय आपदा प्रबंधन समिति का गठन किया जाना चाहिये जिसमें विद्यालय के प्रधानाचार्य, उप-प्रधानाचार्य के अतिरिक्त प्रशासन, पुलिस विभाग, अग्नि शमन विभाग, नागरिक सुरक्षा विभाग, रेडक्रास, एन.सी.सी., एन.एस.एस., नेहरू युवा केन्द्र एवं स्वयं सेवी संस्थाओं के लोग शामिल हों।
- ▲ विद्यालय स्तर पर विभिन्न कार्यदलों जैसे: राहत और बचाव दल, सूचना और चेतावनी दल, जन-जागरूकता दल, प्राथमिक चिकित्सा दल, अग्नि शमन दल का भी गठन किया जाना चाहिये एवं प्रशिक्षण के द्वारा उन्हें उनकी भूमिका और जिम्मेदारियों के बारे में बताया जाना चाहिये।



द्वारा: सुदेशना राय  
बेलपहाड़ इंग्लिश मीडियम स्कूल, बेलपहाड़, झारखण्ड, ओडीसा

# 2015

## दिसम्बर

सोम	मंगल	बुध	गुरु	शुक्र	शनि	रवि	
	1	2	3	4	5	6	
	7	8	9	10	11	12	13
	14	15	16	17	18	19	20
	21	22	23	24	25	26	27
	28	29	30	31			

**nidm**  
आपदा मुक्त भारत की ओर....

नवम्बर 2015

सोम	मंगल	बुध	गुरु	शुक्र	शनि	रवि
30						1
2	3	4	5	6	7	8
9	10	11	12	13	14	15
16	17	18	19	20	21	22
23	24	25	26	27	28	29

जनवरी 2016

सोम	मंगल	बुध	गुरु	शुक्र	शनि	रवि	
					1	2	3
4	5	6	7	8	9	10	
11	12	13	14	15	16	17	
18	19	20	21	22	23	24	
25	26	27	28	29	30	31	

- 24 दिसम्बर : मिलाद-उन-नबी
- 25 दिसम्बर : क्रिसमस शुक्रवार

- 24 दिसम्बर : क्रिसमस की पूर्व संध्या

प्राकृतिक आपदाओं से बचानी है जान, तो सीखना होगा आपदा प्रबंधन का ज्ञान।